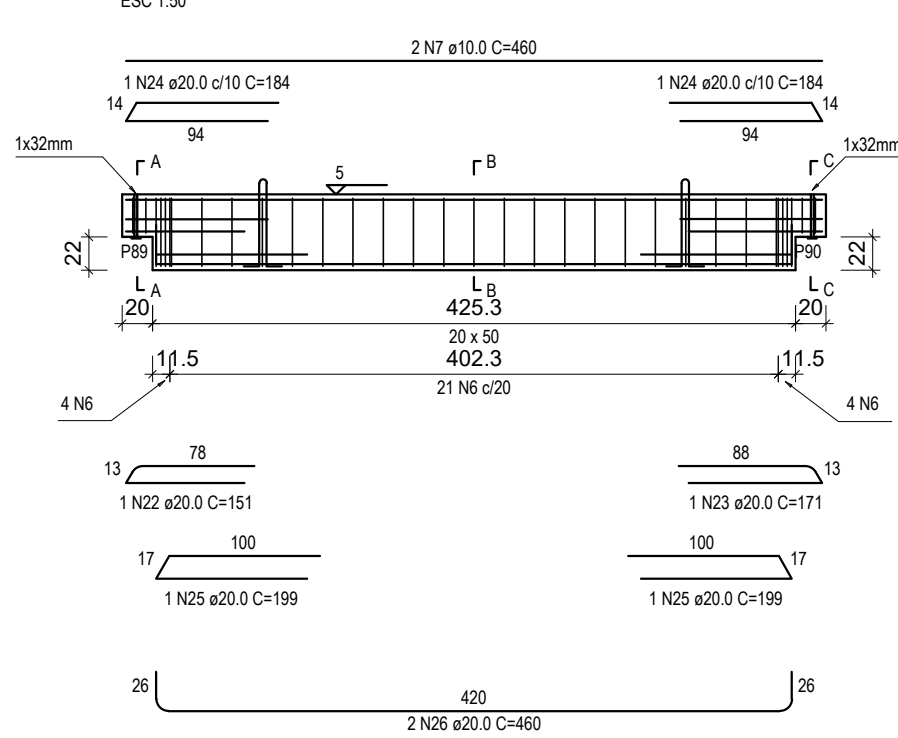
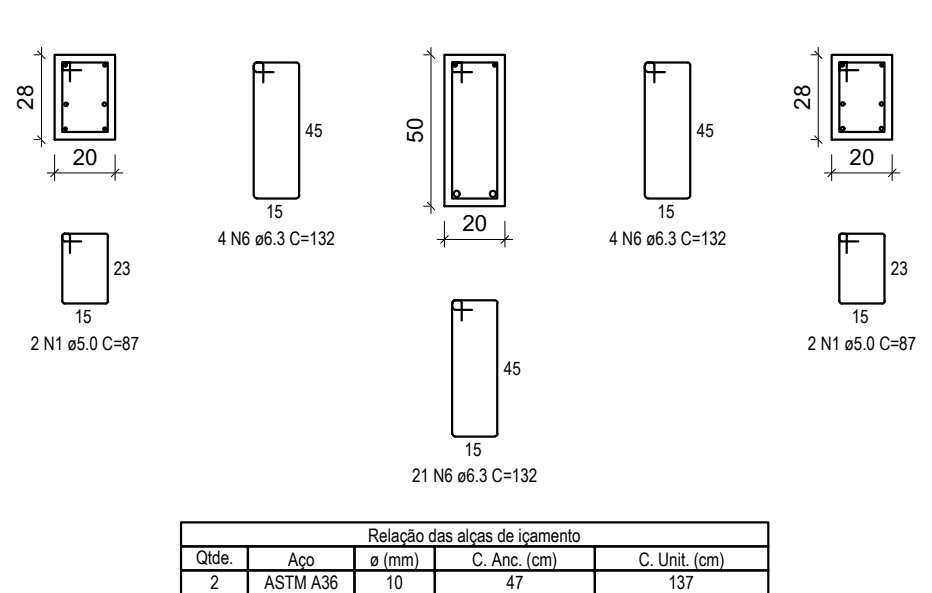


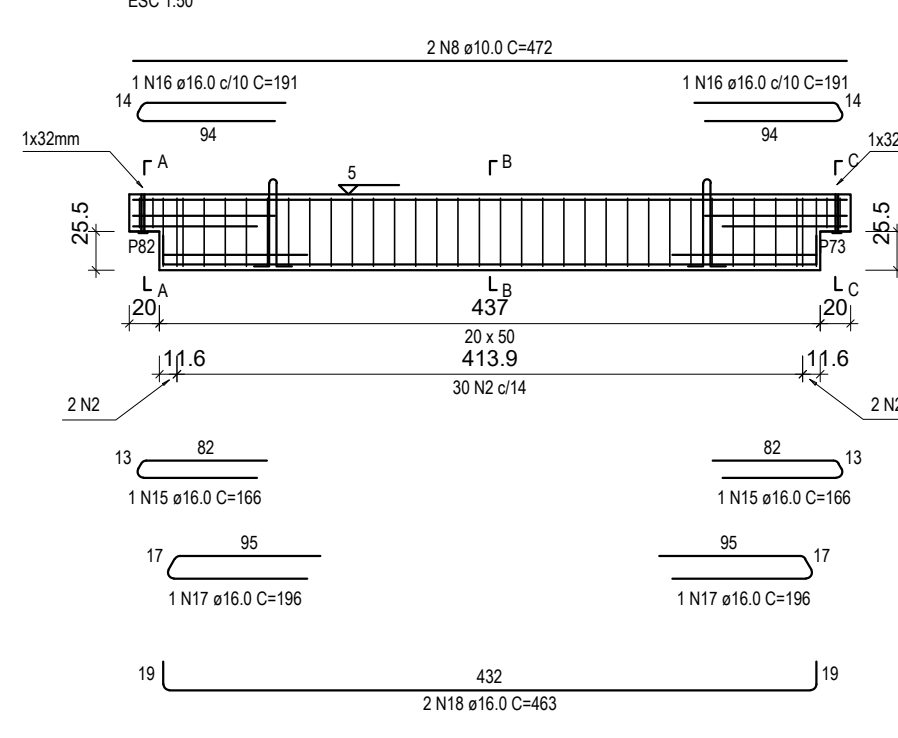
VB40 (20 x 50)



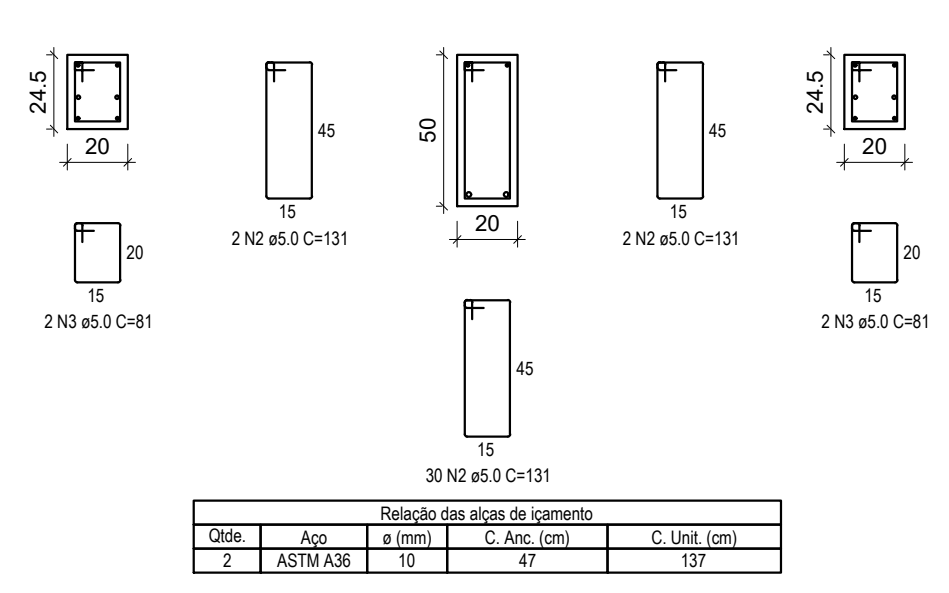
SEÇÃO A-A SUSPENSÃO A-A SEÇÃO B-B SUSPENSÃO C-C SEÇÃO C-C



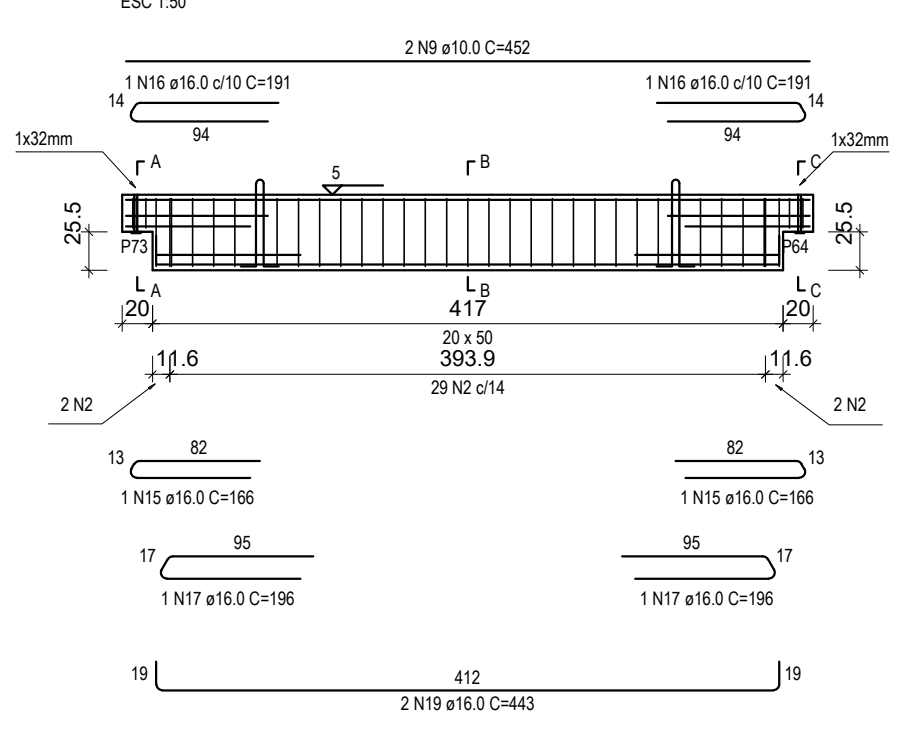
VB41 (20 x 50)



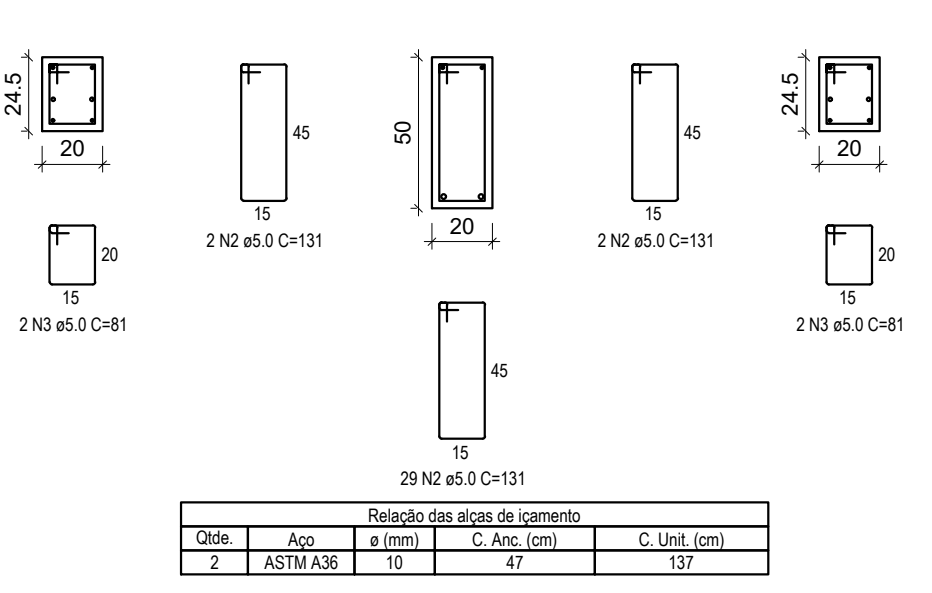
SEÇÃO A-A SUSPENSÃO A-A SEÇÃO B-B SUSPENSÃO C-C SEÇÃO C-C



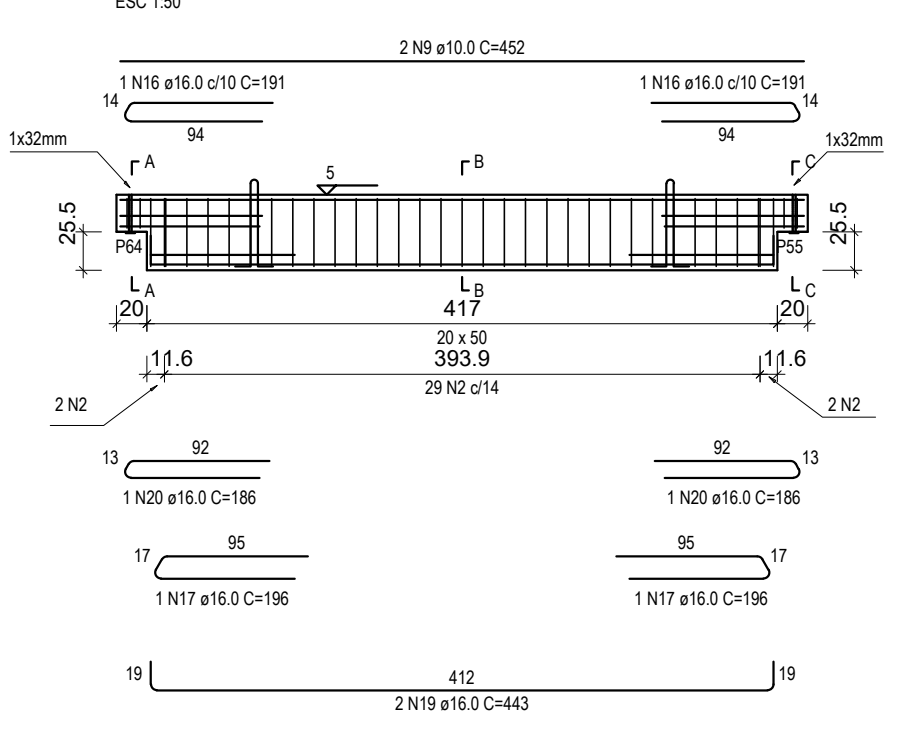
VB42 (20 x 50)



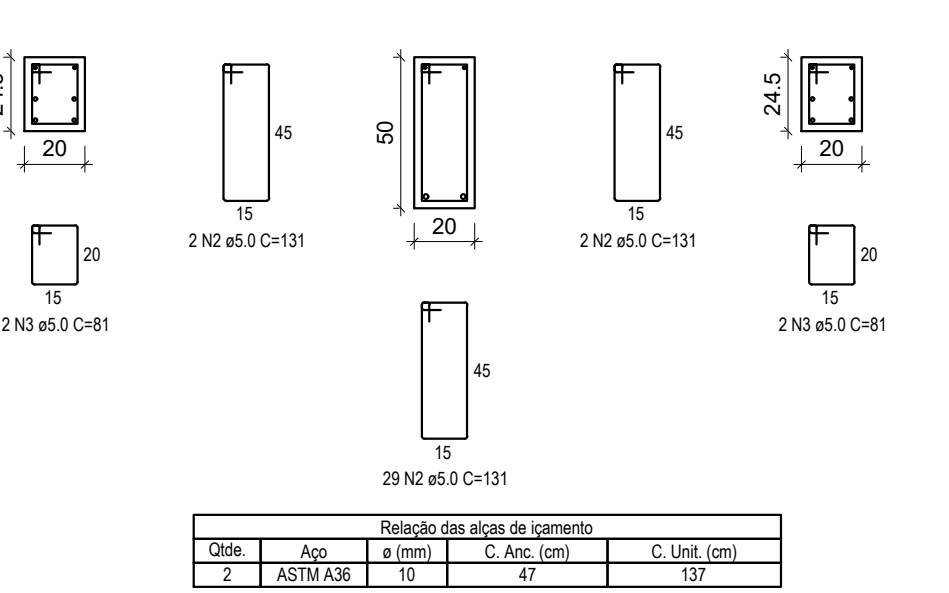
SEÇÃO A-A SUSPENSÃO A-A SEÇÃO B-B SUSPENSÃO C-C SEÇÃO C-C



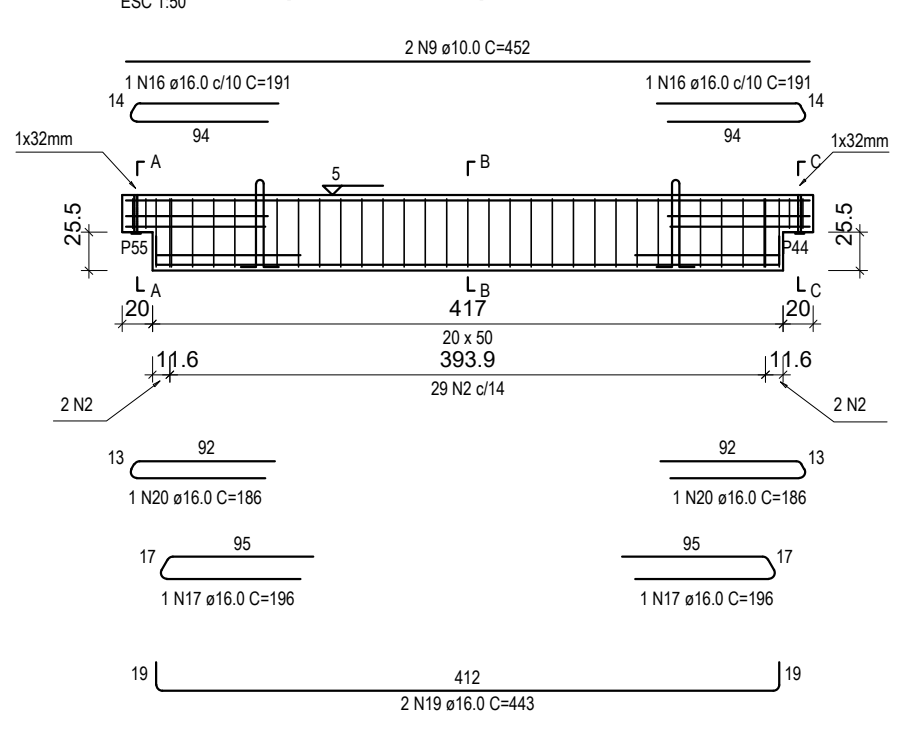
VB43 (20 x 50)



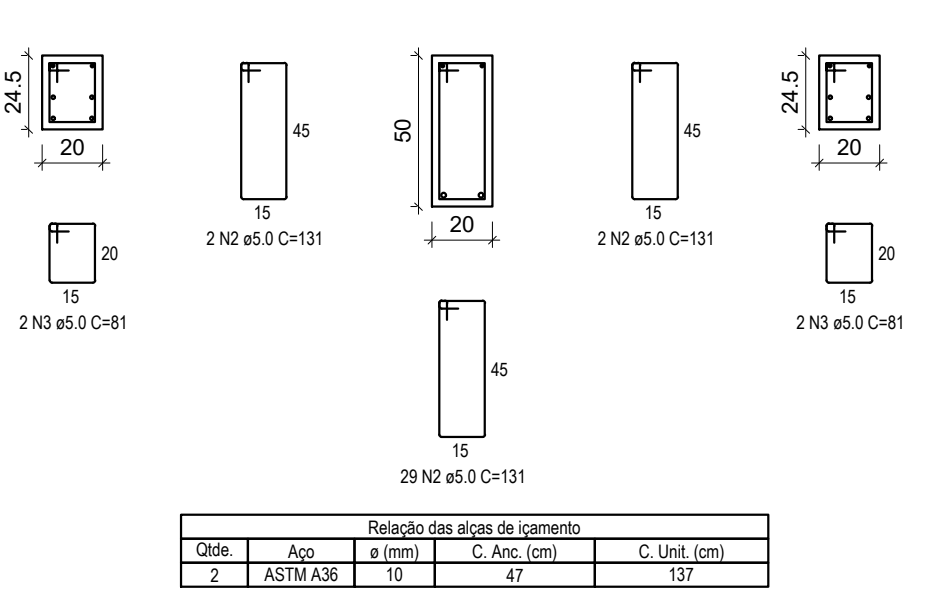
SEÇÃO A-A SUSPENSÃO A-A SEÇÃO B-B SUSPENSÃO C-C SEÇÃO C-C



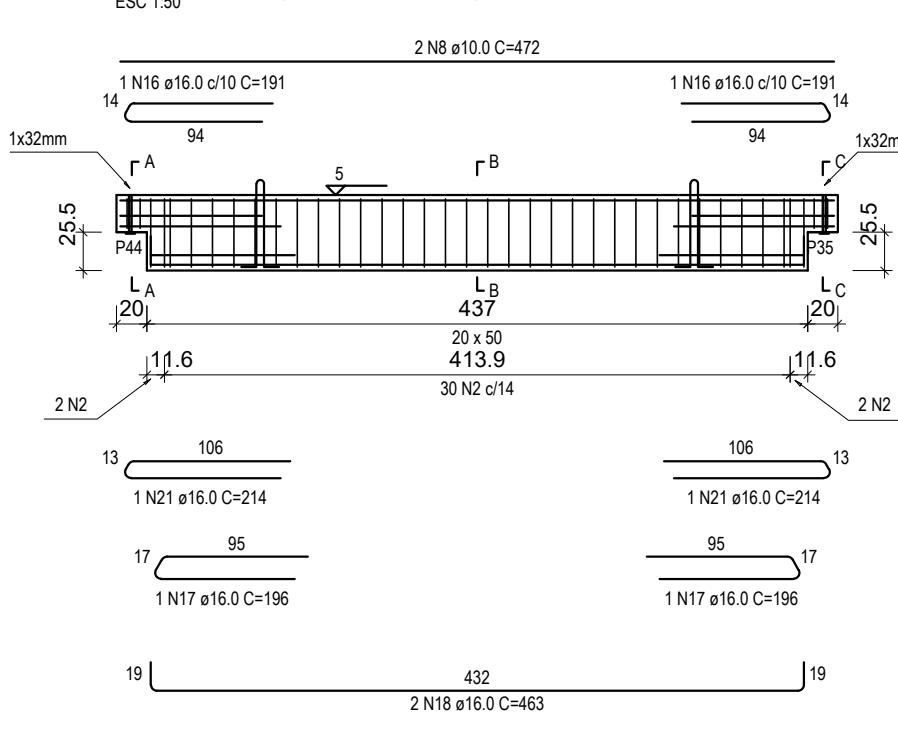
VB44 (20 x 50)



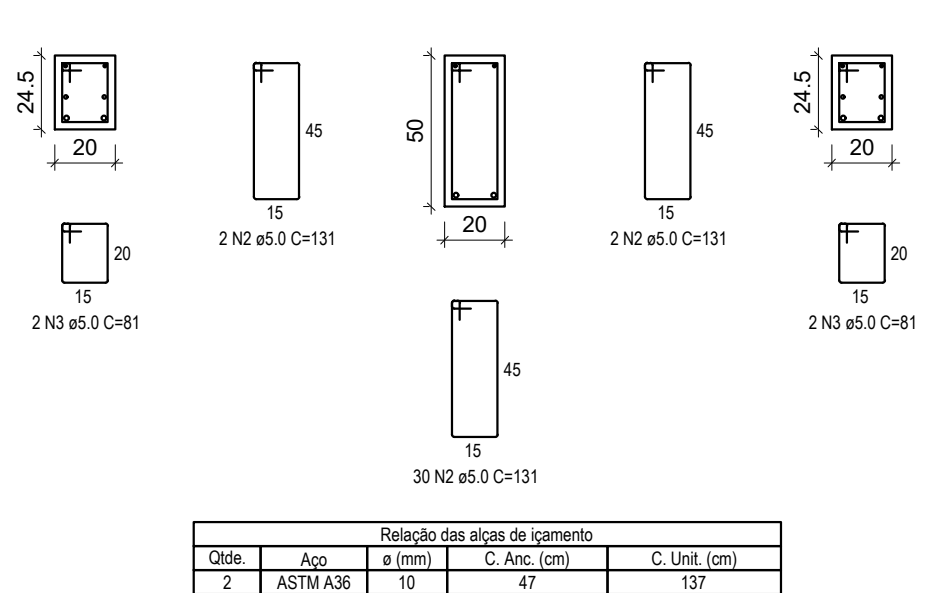
SEÇÃO A-A SUSPENSÃO A-A SEÇÃO B-B SUSPENSÃO C-C SEÇÃO C-C



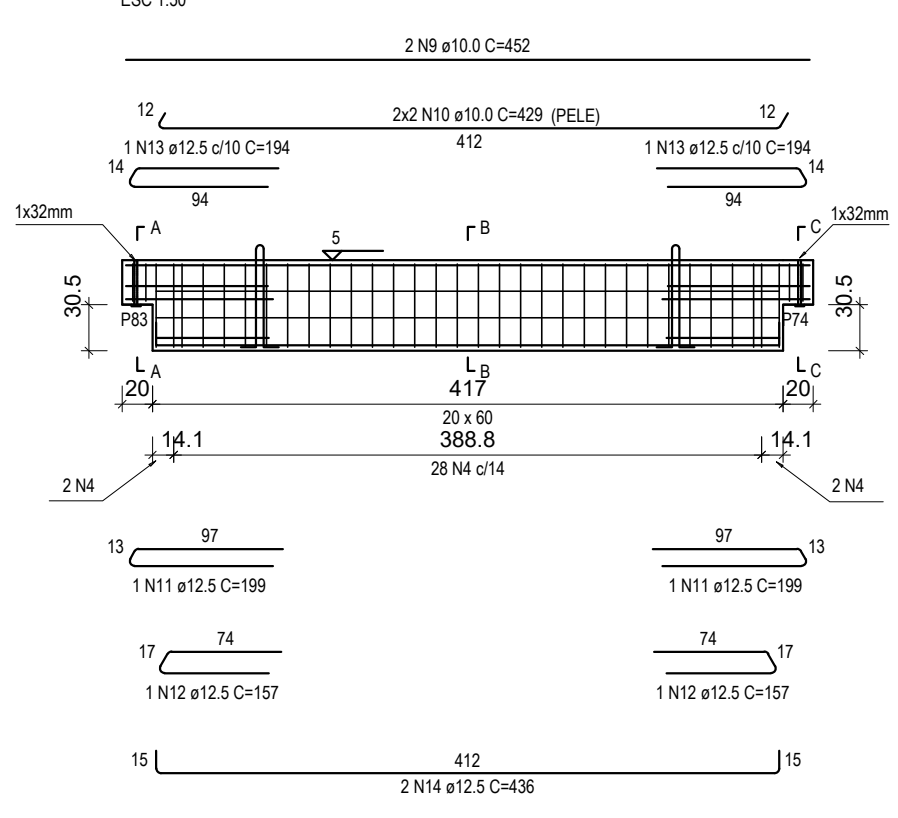
VB45 (20 x 50)



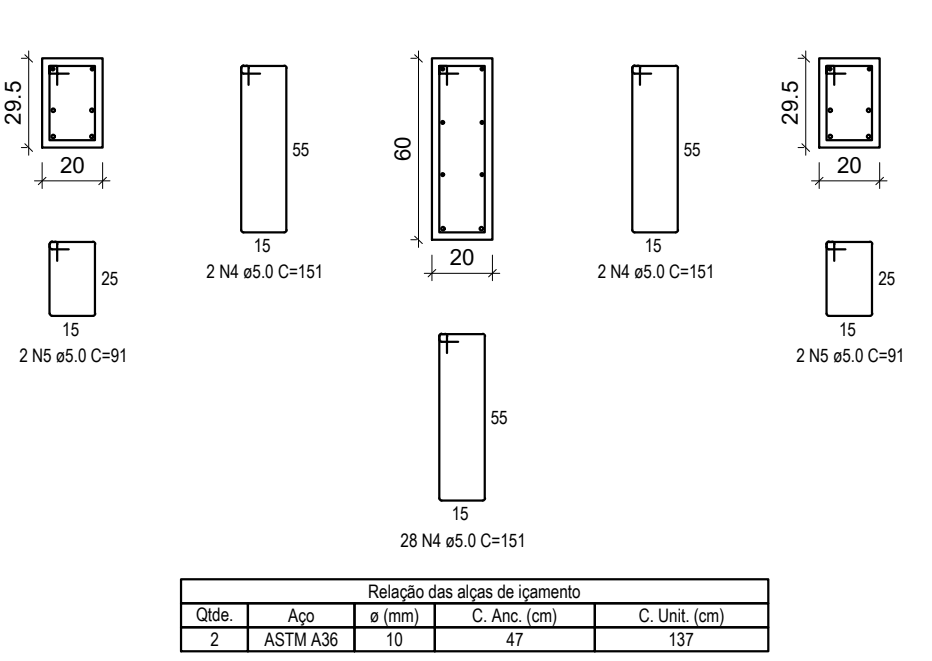
SEÇÃO A-A SUSPENSÃO A-A SEÇÃO B-B SUSPENSÃO C-C SEÇÃO C-C



VB46 (20 x 60)



SEÇÃO A-A SUSPENSÃO A-A SEÇÃO B-B SUSPENSÃO C-C SEÇÃO C-C



RELAÇÃO DO AÇO

AÇO	N	DIAM (mm)	QUANT	C.UNIT (cm)	C.TOTAL (cm)
CA60	1	5.0	4	87	348
	2	5.0	167	131	21877
	3	5.0	20	81	1620
	4	5.0	32	151	4832
	5	5.0	4	91	364
	6	6.3	29	132	3828
	7	10.0	2	460	920
	8	10.0	4	472	1888
	9	10.0	8	452	3616
	10	10.0	4	429	1716
CA50	11	12.5	2	199	398
	12	12.5	2	157	314
	13	12.5	2	194	388
	14	12.5	2	436	872
	15	16.0	4	166	664
	16	16.0	10	191	1910
	17	16.0	10	196	1960
	18	16.0	4	463	1852
	19	16.0	6	443	2658
	20	16.0	4	186	744
	21	16.0	2	214	428
	22	20.0	1	151	151
	23	20.0	1	171	171
	24	20.0	2	184	368
	25	20.0	2	199	398
	26	20.0	2	460	920

RESUMO DO AÇO

AÇO	DIAM (mm)	C.TOTAL (m)	PESO + 10% (kg)
CA50	6.3	38.3	10.3
	10.0	81.4	55.2
	12.5	19.7	20.9
	16.0	102.2	177.4
	20.0	20.1	54.5
CA60	5.0	290.4	49.2
PESO TOTAL (kg)			
CA50	318.2		
CA60	49.2		

Volume de concreto (C-40) = 3.19 m³

PROJETO ESTRUTURAL

Halla arquitetura

Avenida Sete de Setembro, 50, Comercial C. Berri
Sala 09 | Centro | Timbó | Santa Catarina

+55 3333 1815 - +55 99214 4008
studiohalla@gmail.com
www.hallarq.com

CONSTRUÇÃO INSTITUCIONAL EM ALVENARIA - GINÁSIO ESCOLAR
Rodovia Estadual - SC, 416 - São Roque
Timbó - SC

Autor do Projeto: Anderson Halla
Arquiteto e Urbanista - CAU nº 176063-7

Assinatura:

Proprietário: Fundo Municipal de Educação - FMDE de Timbó
CNPJ: 32.257.384/0001-19

Assinatura:

Escala: Indicada
Revisão: 00
Data: Maio 2020

Especificação:

VIGAS PM FUNDAÇÃO VB40-VB46

E 32